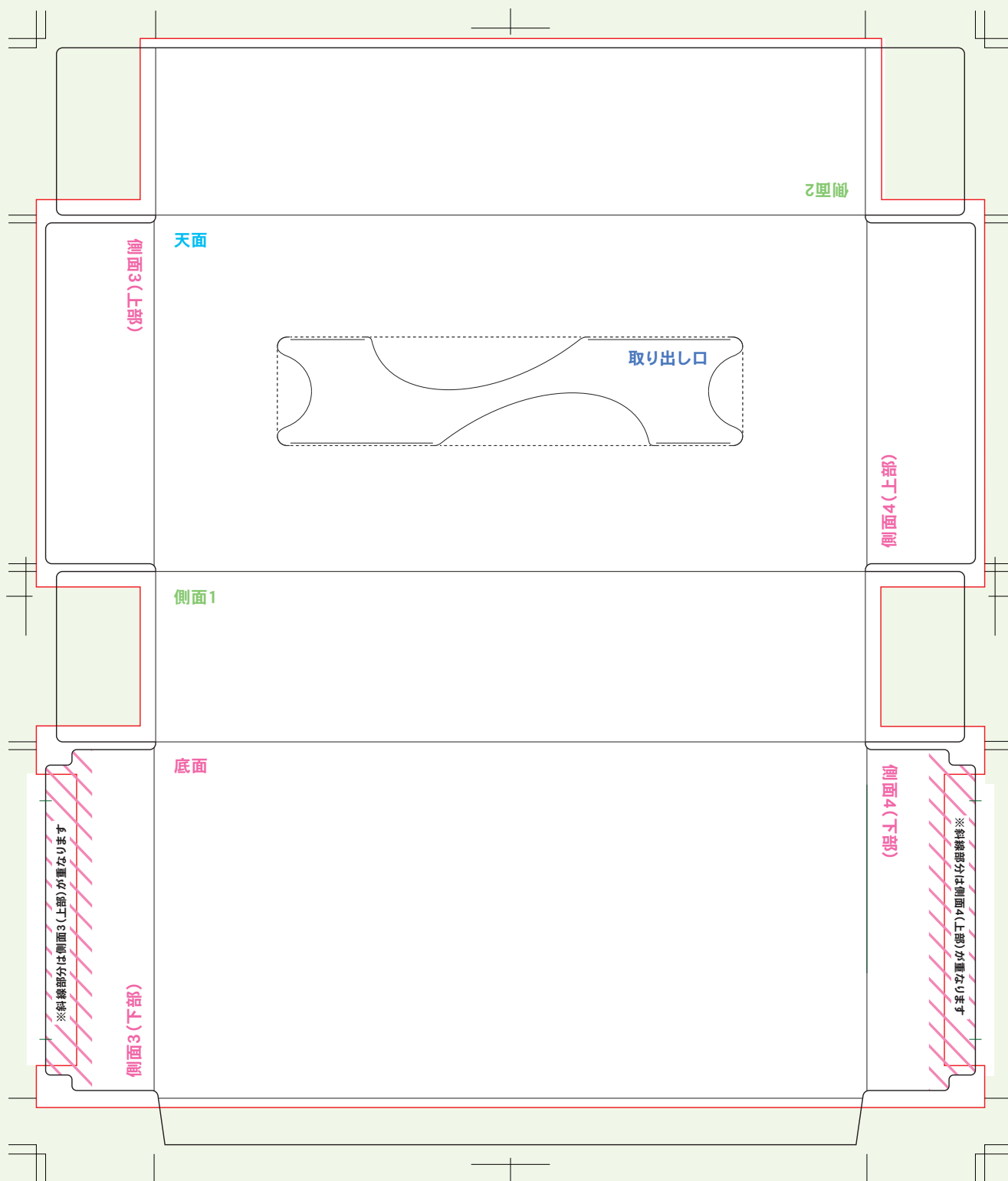


# サイトよりテンプレートをダウンロードして作成ください。

平型BOXティッシュ / 150W (オンデマンド印刷専用)

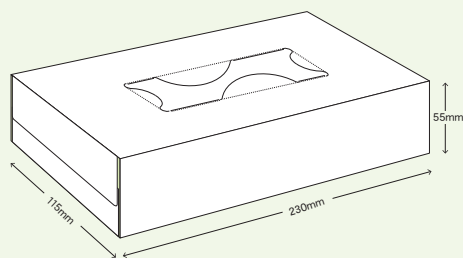


データ作成用テンプレート ▶ <http://insatto.com/guide/type.html>  
データ入稿用URL ▶ <https://insatto.com/upload/>

※データ入稿前にご注文を完了してください。

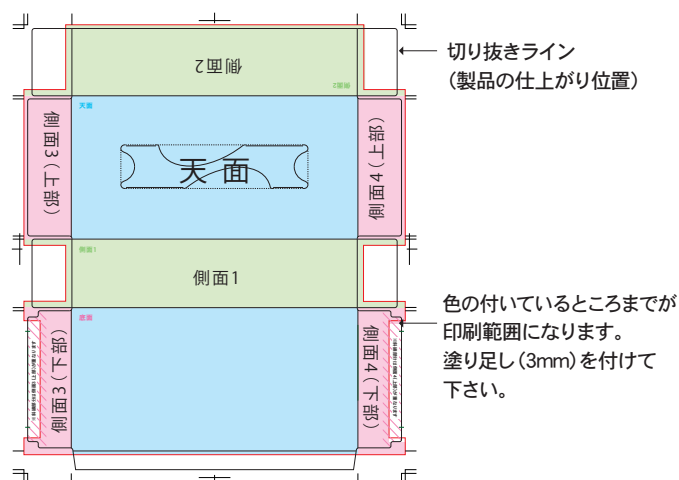
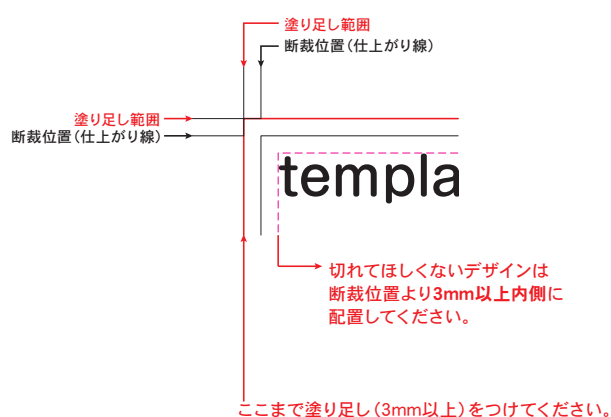
# オリジナルBOXティッシュの作成方法

## 平型BOXティッシュ / 150W (オンデマンド印刷専用)



- 組立サイズ：230×115×55mm
- 材 質：パルプ100%原紙
- 原紙サイズ：約210×200mm

## データ作成についての注意点



- 制作レイヤーが新しいレイヤー上で作業をお願いします。
- **断裁位置より3mm以上外側まで塗り足し**をつけてください。  
断裁位置までしかデザインがされていない場合、断裁のズレにより紙の色が出てしまうおそれがあります。
- 文字や絵柄で切れて困るものは、**仕上がりの位置より3mm以上内側**に配置してください。
- **文字はアウトライン化**して(書式メニュー→アウトラインを作成) ご入稿ください。
- Illustratorの**カラーモードはCMYK**、リンクファイルもすべてCMYKかグレースケールでお持ちください。
- 画像をリンクしている場合は、リンク画像も一緒にデザインデータのフォルダに収納して入稿してください。
- 入稿用データは、別名で保存し、**開いたバージョンで保存**をお願いします。  
(IllustratorCS5での作業であれば、保存バージョンをCS5にしてください)
- データの**保存形式は、eps形式かai形式**にしてください。

※1) 短い側面が上下に分かれているタイプは、製品を組み立てた際に必ずズレが出ますので、重なりを考慮してデザインを作成してください。  
※2) 単色の場合は、DIC等の色指定をいただければ、カラーチップに近い色で再現致します。

## 入稿前の最終チェック 入稿前に必ず確認してください。

- ☐ デザインは**制作レイヤー**に作成しましたか？
- ☐ 文字の**アウトライン化**はしましたか？
- ☐ **塗り足し**はついてますか？ (仕上がり位置より+3mm)
- ☐ カラーモードは**CMYK**になっていますか？
- ☐ **リンク画像**も一緒にデザインデータのフォルダに用意しましたか？
- ☐ 印刷しないレイヤーや**余分なデータ**は**削除**しましたか？

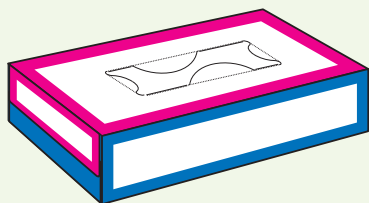
・ **ご注意点** ・ **アタリ野** ・ **印刷範囲** は削除してください。

※不要なレイヤーを削除されていない場合、そのまま印刷される恐れがあります。

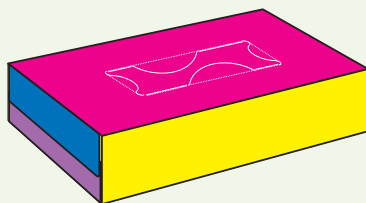
## デザイン作成のご注意

プリンターでの厚紙出力のため、オフセットと比べて印刷面のズレが生じる幅が大きくなります。**(最大で3ミリ程度ズレる場合があります)** 下記のようなデザインはお控えください。

### 1 推奨しないデザイン例



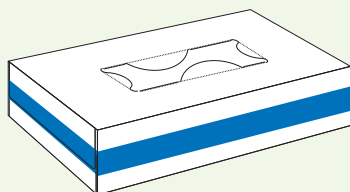
❌ まわりを同じ太さでフチどる



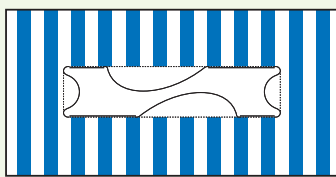
❌ 各面の色分けがシビアすぎる



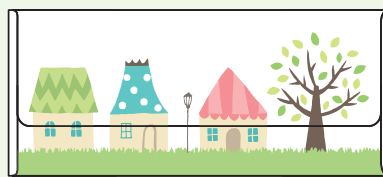
❌ 外枠ギリギリに文字を配置



❌ 側面同士でつながったデザイン

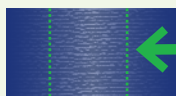


❌ 取り出し口と天面をはっきり分ける



❌ フラップ上下につなげるデザイン

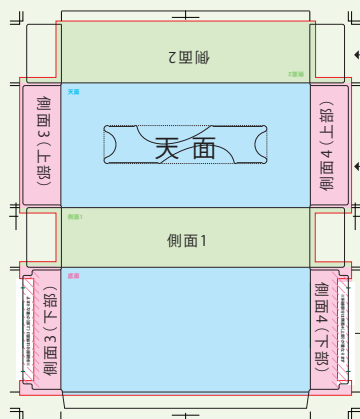
### 2 CMYKの合計が300%を超える配色



広範囲に濃いベタがある場合、ローラー跡が出る可能性があります。  
**CMYKの合計が300%を超える配色は避けてください。**

### 3 側面のデザインに注意して下さい。

側面3・4の重なりについて



切り抜きライン  
(製品の仕上がり位置)

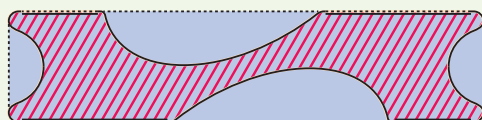
色の付いているところまでが  
印刷範囲になります。  
塗り足し(3mm)を付けて下さい。

斜線部分は製品を組み立てた際に  
側面上部が重なります。

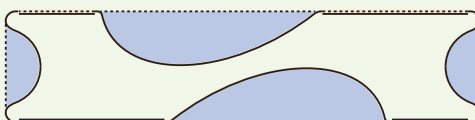
重なる部分に文字などをレイアウトしてしまうと、組立後に側面上部に文字が隠れてしまいます。  
重なりを考慮したレイアウトですと、組立後にキレイなデザインに仕上がります。

### 4 取り出し口について

本商品はフィルムレスタイプの取り出し口型を採用しています。  
形状が独特ですのでご注意ください。



の部分が切り取られます。



の部分は残ります。