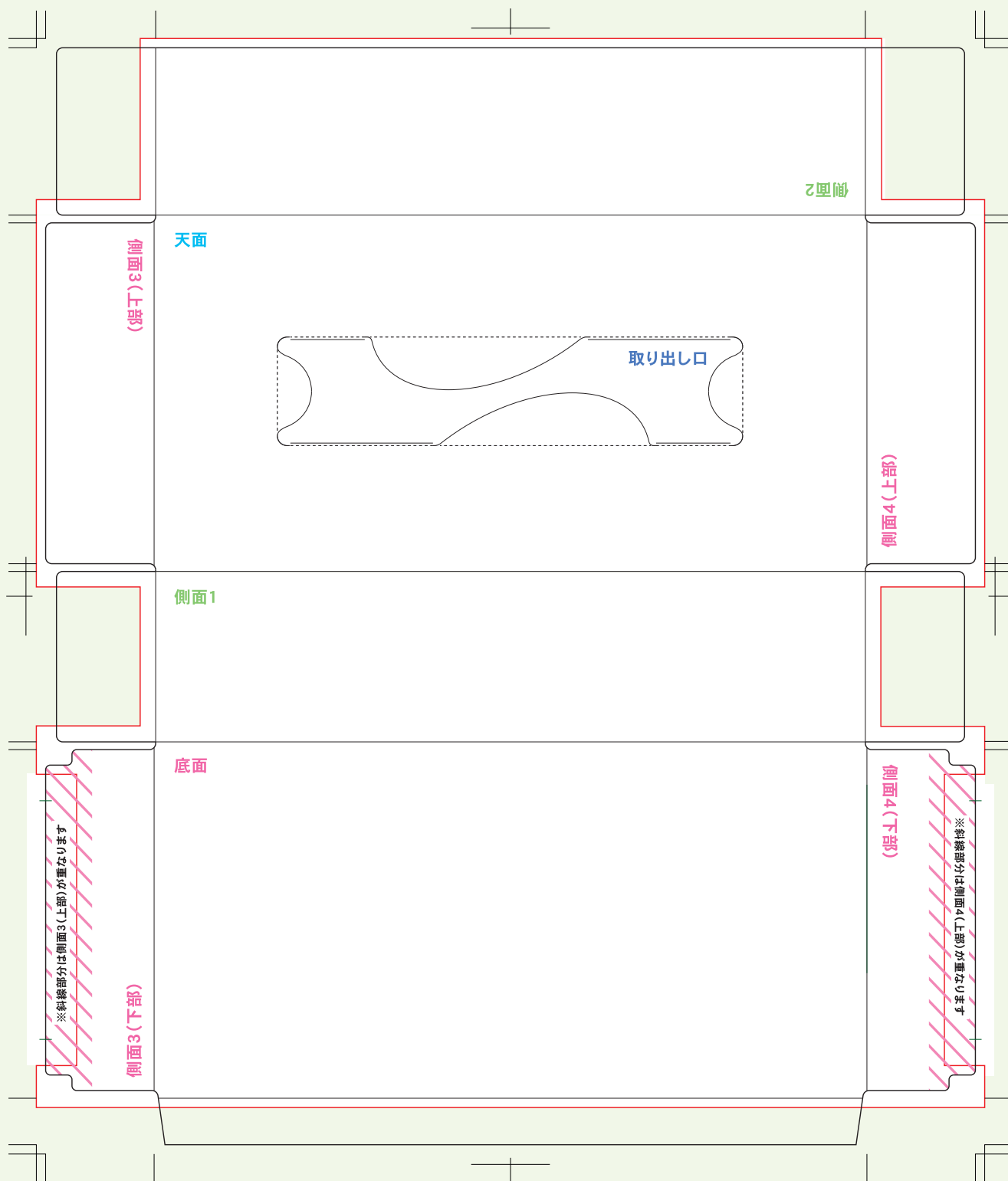


サイトよりテンプレートをダウンロードして作成ください。

平型BOXティッシュ/150W・100W (オンデマンド印刷専用)



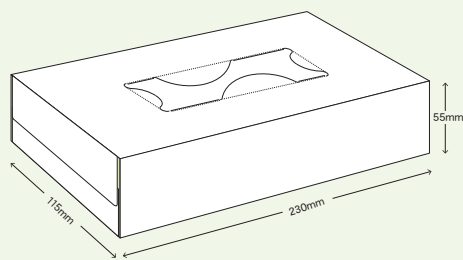
データ作成用テンプレート ▶ <https://insatto.com/guide/type.html>

データ入稿用URL ▶ <https://insatto.com/upload/>

※データ入稿前にご注文を完了してください。

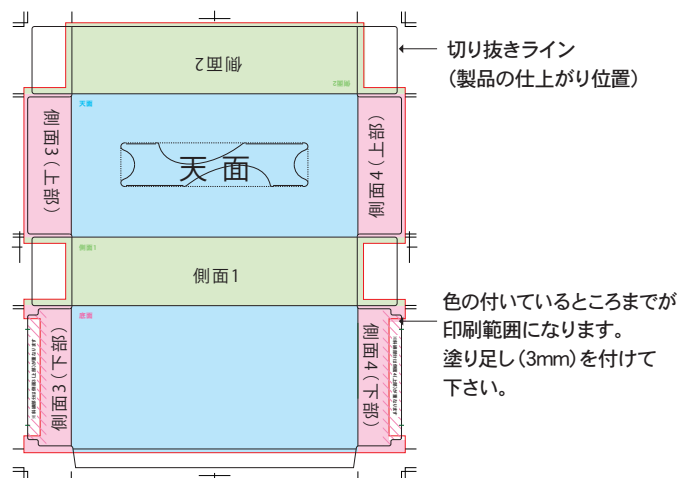
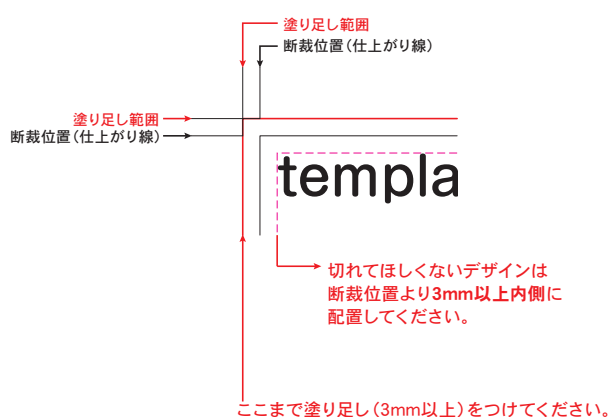
オリジナルBOXティッシュの作成方法

平型BOXティッシュ/150W・100W（オンデマンド印刷専用）



- 組立サイズ：230×115×55mm
- 材 質：パルプ100%原紙
- 原紙サイズ：約210×200mm

データ作成についての注意点



- 制作レイヤーが新しいレイヤー上で作業をお願いします。
- 断裁位置より3mm以上外側まで塗り足しをつけてください。
断裁位置までしかデザインがされていない場合、断裁のズレにより紙の色が出てしまうおそれがあります。
- 文字や絵柄で切れて困るものは、仕上がりの位置より3mm以上内側に配置してください。
- 文字はアウトライン化して（書式メニュー→アウトラインを作成）ご入稿ください。
- IllustratorのカラーモードはCMYK、リンクファイルもすべてCMYKかグレースケールでお持ちください。
- 画像をリンクしている場合は、リンク画像も一緒にデザインデータのフォルダに収納して入稿してください。
- 入稿用データは、別名で保存し、開いたバージョンで保存をお願いします。
（IllustratorCS5での作業であれば、保存バージョンをCS5にしてください）
- データの保存形式は、eps形式かai形式にしてください。

※1) 短い側面が上下に分かれているタイプは、製品を組み立てた際に必ずズレが出ますので、重なりを考慮してデザインを作成してください。
※2) 単色の場合は、DIC等の色指定をいただければ、カラーチップに近い色で再現致します。

入稿前の最終チェック 入稿前に必ず確認してください。

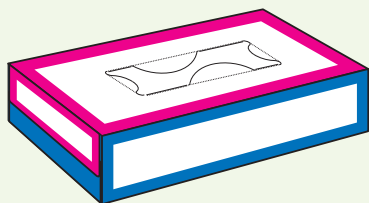
- ☐ デザインは制作レイヤーに作成しましたか？
- ☐ 文字のアウトライン化はしましたか？
- ☐ 塗り足しはついてますか？（仕上がり位置より+3mm）
- ☐ カラーモードはCMYKになっていますか？
- ☐ リンク画像も一緒にデザインデータのフォルダに用意しましたか？
- ☐ 印刷しないレイヤーや余分なデータは削除しましたか？

・ご注意点 ・アタリ野 ・印刷範囲は削除してください。
※不要なレイヤーを削除されていない場合、そのまま印刷される恐れがあります。

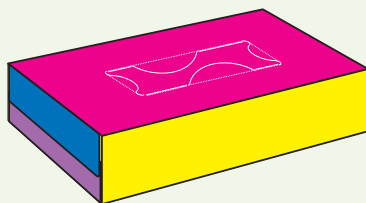
デザイン作成のご注意

プリンターでの厚紙出力のため、オフセットと比べて印刷面のズレが生じる幅が大きくなります。**(最大で3ミリ程度ズレる場合があります)** 下記のようなデザインはお控えください。

1 推奨しないデザイン例



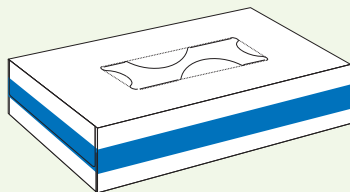
✕ まわりを同じ太さでフチどる



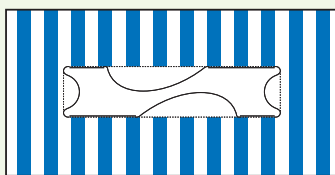
✕ 各面の色分けがシビアすぎる



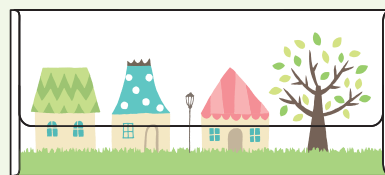
✕ 外枠ギリギリに文字を配置



✕ 側面同士でつながったデザイン

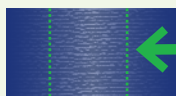


✕ 取り出し口と天面をはっきり分ける



✕ フラップ上下につなげるデザイン

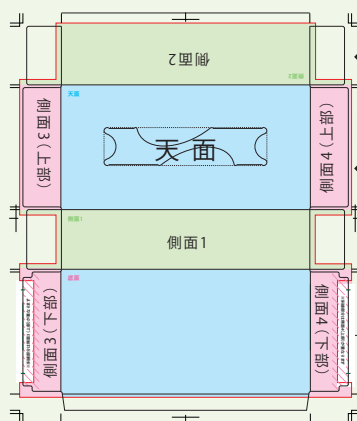
2 CMYKの合計が300%を超える配色



広範囲に濃いベタがある場合、ローラー跡が出る可能性があります。
CMYKの合計が300%を超える配色は避けてください。

3 側面のデザインに注意して下さい。

側面3・4の重なりについて



切り抜きライン
(製品の仕上がり位置)

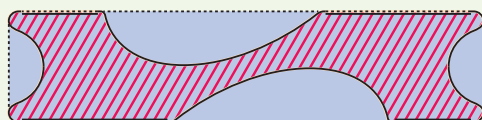
色の付いているところまでが
印刷範囲になります。
塗り足し(3mm)を付けて下さい。

斜線部分は製品を組み立てた際に
側面上部が重なります。

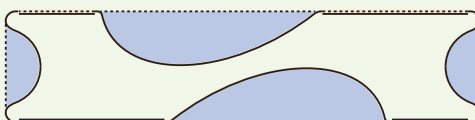
重なる部分に文字などをレイアウトしてしまうと、組立後に側面上部に文字が隠れてしまいます。
重なりを考慮したレイアウトですと、組立後にキレイなデザインに仕上がります。

4 取り出し口について

本商品はフィルムレスタイプの取り出し口型を採用しています。
形状が独特ですのでご注意ください。



の部分が切り取られます。



の部分は残ります。