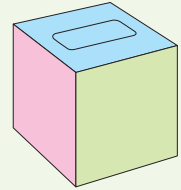
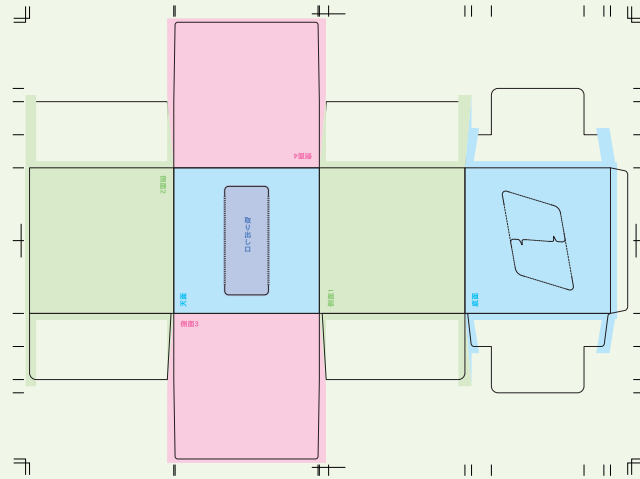


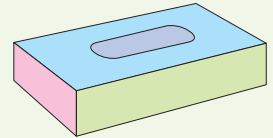
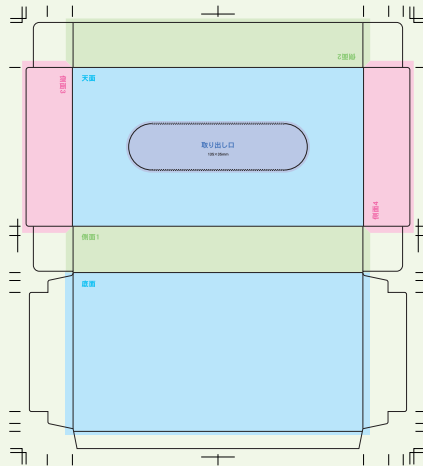
サイトより各テンプレートをダウンロードして作成ください。

キューブ型_80W



- 組立サイズ：110×110×110mm
- 展開サイズ：452×330mm

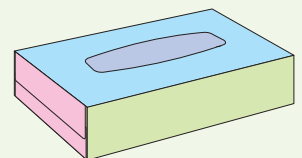
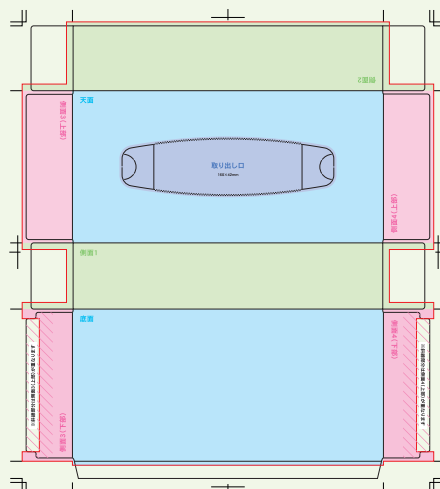
平型_50W



- 組立サイズ：220×120×35mm
- 展開サイズ：290×322mm

平型_100W

平型_150W



- 組立サイズ：235×115×50mm
- 展開サイズ：305×342mm

データ作成用テンプレート ▶ <http://insatto.com/guide/type.html>
データ入稿用URL ▶ <https://insatto.com/upload/>

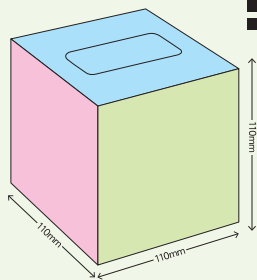
※データ入稿前にご注文を完了してください。

オリジナルBOXティッシュの作成方法

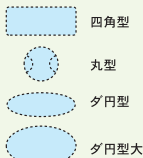
キューブ型BOXティッシュ

80W

- サイズ：110×110×110mm
- 材質：パルプ100%原紙
- 原紙サイズ：約200×195mm



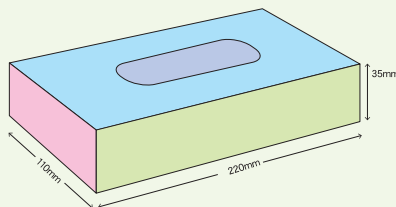
取り出し口も
選べます。



平型BOXティッシュ / 50W・100W・150W

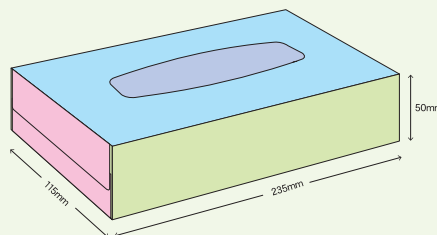
50W

- サイズ：220×120×35mm
- 材質：パルプ100%原紙
- 原紙サイズ：約200×195mm

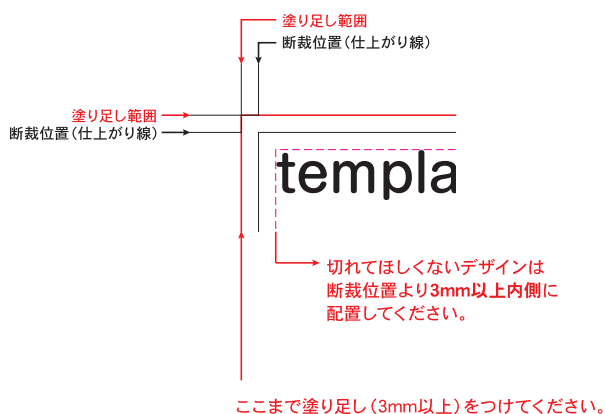


100W・150W共通

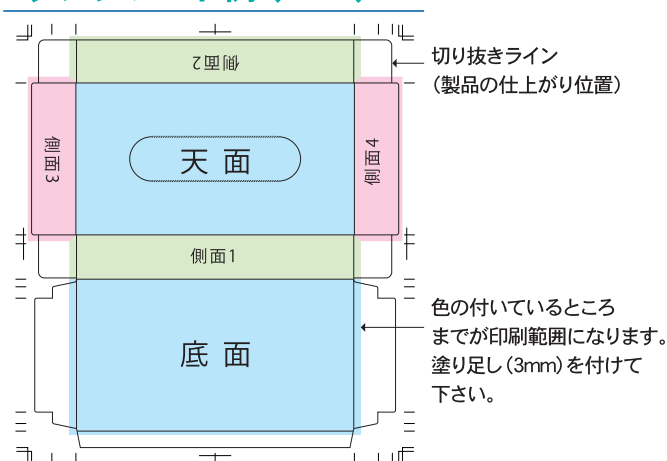
- サイズ：220×120×35mm
- 材質：パルプ100%原紙
- 原紙サイズ：約210×200mm



データ作成についての注意点



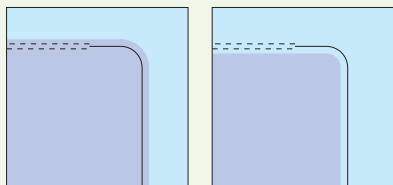
テンプレート例 (50W)



- 制作レイヤーか新しいレイヤー上で作業をお願いします。
- **断裁位置より3mm以上外側まで塗り足し**をつけてください。
断裁位置までしかデザインがされていない場合、断裁のズレにより紙の色が出てしまうおそれがあります。
- 文字や絵柄で切れて困るものは、**仕上がりの位置より3mm以上内側**に配置してください。
- **文字はアウトライン化**して(書式メニュー→アウトラインを作成) ご入稿ください。
- Illustratorの**カラーモードはCMYK**、リンクファイルもすべてCMYKかグレースケールでお持ちください。
- 画像をリンクしている場合は、リンク画像も一緒にデザインデータのフォルダに収納して入稿してください。
- 入稿用データは、別名で保存し、**開いたバージョンで保存**をお願いします。
(IllustratorCS5での作業であれば、保存バージョンをCS5にしてください)
- データの**保存形式は、eps形式かai形式**にしてください。

※1) 短い側面が上下に分かれているタイプは、製品を組み立てた際に必ずズレが出ますので、重なりを考慮してデザインを作成してください。
※2) 単色の場合は、DIC等の色指定をいただければ、カラーチップに近い色で再現致します。

取り出し口デザイン作成のご注意



※取り出し口に**塗り**をつける場合は、ズレが生じる可能性がありますので、**アタリ罫より1~2mm程度内側に入れるか外側に出す**ようにしてください。

BOX別デザイン作成のご注意

キューブ型

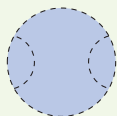
1 キューブ型BOXティッシュは、取出し口の形状をお選び頂けます。

レイヤー分けされた取り出し口の型の中から、お好みの形状を選択してください。

※選択した取り出し口の型以外はレイヤーごと削除してください。



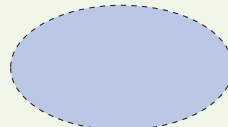
四角型
(82×33mm)



丸型
(φ40mm)

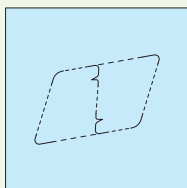


ダ円型
(80×28mm)



ダ円型大
(82×46mm)

2 底面のティッシュ持ち上げ用の「底上げ型」は外すことができます。

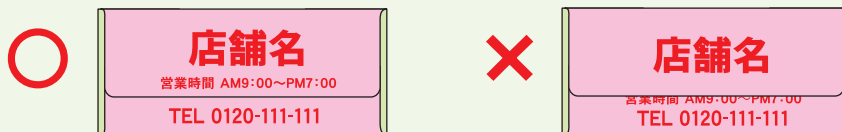


底上げ用の折り目・ミシン目が不要な場合は生産時に外すことができます。不要な方は、仕上がりトポの外に「**底上げ不要**」と明記いただいた上で、いんさつとHPデータ入稿画面の備考欄に「**底上げ不要**」と入力してください。※記載の無い場合は自動的に底上げ用の折り目・ミシン目が入ります。

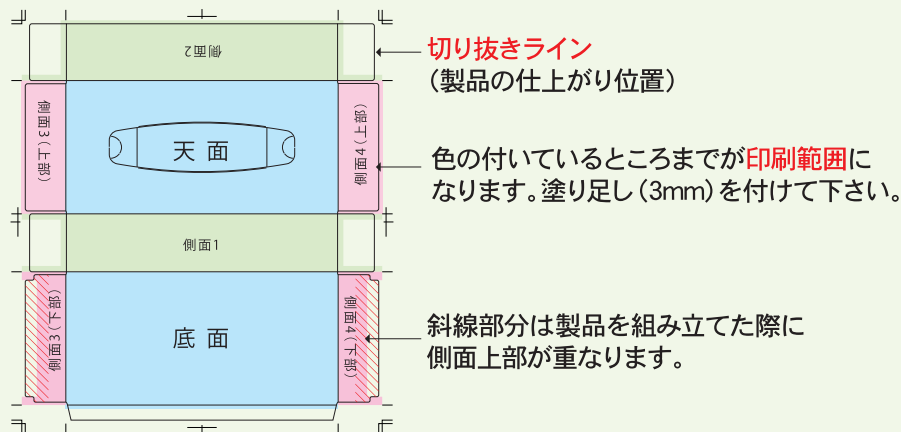
100W 150W

1 平型BOXティッシュ100W・150Wは、側面のデザインに注意して下さい。

側面3・4の重なりについて



重なる部分に文字などをレイアウトしてしまうと、組立後に側面上部に文字が隠れてしまいます。重なりを考慮したレイアウトですと、組立後にキレイなデザインに仕上がります。



入稿前の最終チェック 入稿前に必ず確認してください。

- デザインは制作レイヤーに作成しましたか？
- 文字のアウトライン化はしましたか？
- 塗り足しはついていますか？(仕上がり位置より+3mm)
- カラーモードはCMYKになっていますか？
- リンク画像も一緒にデザインデータのフォルダに用意しましたか？
- 印刷しないレイヤーや余分なデータは削除しましたか？

・ご注意点 ・アタリ野 ・印刷範囲は削除してください。
※不要なレイヤーを削除されていない場合、そのまま印刷される恐れがあります。